

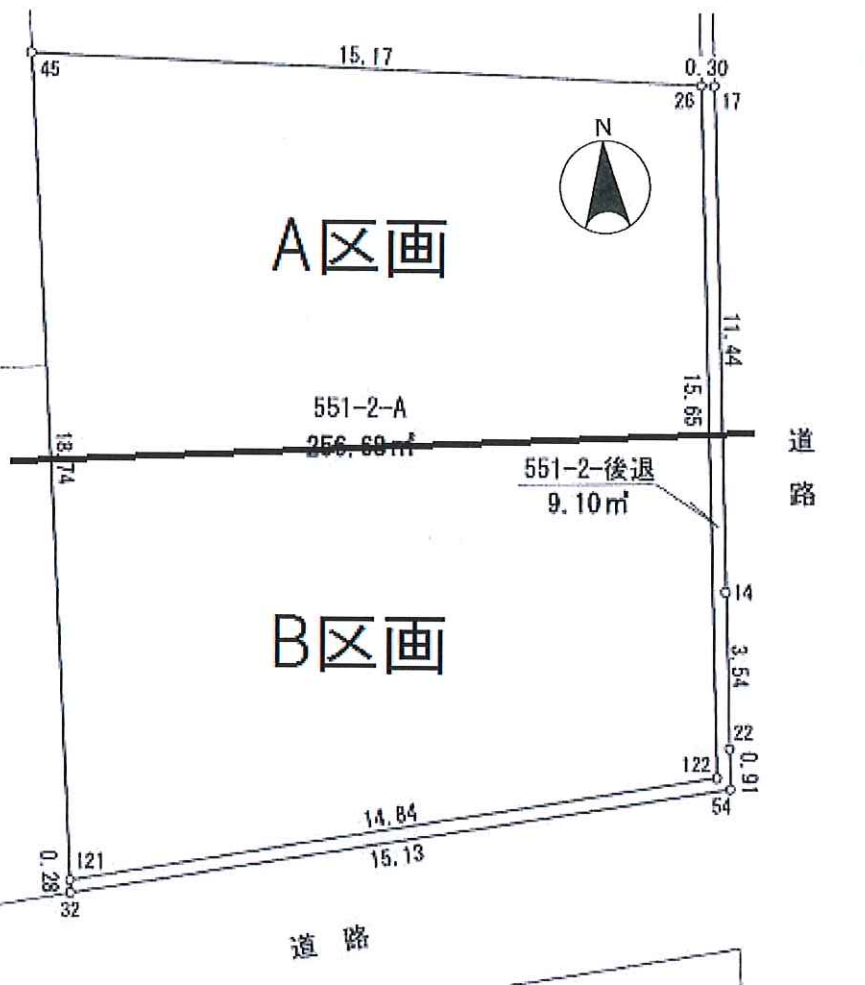
売地

= 建築条件なし =

☆めったに出ない好立地
お早めにご検討を！！



- 所沢駅西口徒歩11分
- 人気の旧町内
- 人気の所沢小小学区
- 住宅でも収益物件にも



物件種目	売地	
最寄駅タイプ	西武池袋線「所沢」駅	
価格	A.4,270万円 B.5,430万円	

物件所在地	所沢市元町16-1 (住居表示)		
	所沢市元町551-1 (登記簿)		
交通	西武池袋・新宿線	所沢駅	
	徒歩11分		
土地	各128.34m ²	m ²	ほかに私道面積
建物	構造・規模 造		
	面積		
土地権利	所有権	地目	宅地
都市計画	市街化区域	用途地域	商業
建ぺい率	80%	容積率	240%
他の法令上の制限			
地目	宅地		所有権
現況	更地	引渡日	相談
接道状況	南側市道幅員4.2m 東側市道幅員4.2m		
設備	東京電力、上下水道 (引込はAのみ) 都市ガス (引込無)		
備考	A、B区画の間には高低差あり。(Bが高い) B区画南西側に電柱及び地支線が入る予定。 諸条件ご相談ください。		

埼玉県知事免許第(9)第11276号

(株) **アイビーホーム**

住まいのご相談承ります

〒359-1122

所沢市寿町23-2 T-106

グレースィアタワーズ所沢

TEL 04-2939-8991

FAX 04-2939-8992

■取引態様	■手数料	■情報公開日
売主	3%	

物件番号 _____